

Ref. : CBL 4141.pas

Rev. : Initial

Date : 07/01/2024

Page : 1/1

ТЕХНІЧНИЙ ПАСПОРТ

КЛАПАН ЗВОРОТНІЙ КУЛЬОВИЙ МУФТОВИЙ Ру10

CBL 4141



ЗАСТОСУВАННЯ

Каналізаційні системи (сточні води з твердими включеннями, в'язкі рідини), водопідготовка та водоочистка, насосні системи стічних вод.

ЗАГАЛЬНІ ТЕХНІЧНІ ХАРАКТЕРИСТИКИ

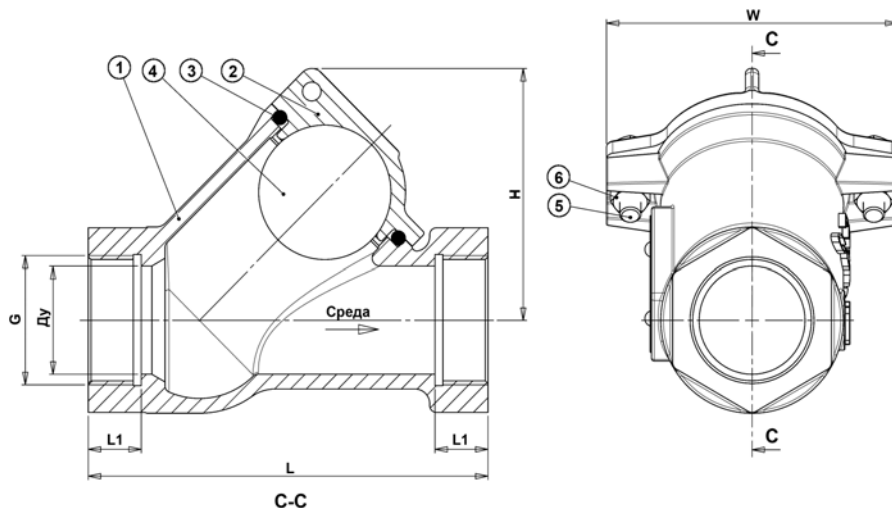
Розроблений у відповідності зі стандартом EN 16767. Муфтове з'єднання BSP. Монтаж та робота в горизонтальному та вертикальному положенні при потоці, що сходиться. Малі втрати тиску.

Повний прохід завдяки куля, що рухається. Самоочищувальна куля.



ВИКОНАННЯ

6	Гайка	Нерж. сталь A2-70
5	Гвинт	Нерж. сталь A2-70
4	Куля	Ду 25-50 : Ніририл Ду 65 : Алюміній + Нітрил
3	Прокладка	Нітрил
2	Кришка	Ковкий чавун EN-GJS-500-7
1	Корпус	Ковкий чавун EN-GJS-500-7
Поз.	Опис	Матеріал



ГАБАРИТИ

Ду		L	H	G	L1	W	Вага (кг)
мм	дюйм						
25	1"	125	75	G1"	16	96	1,3
32	1"1/4	133	79	G1"1/4	18	96	1,51
40	1"1/2	151	93	G1"1/2	20	110	2,12
50	2"	175	111	G2"	24	132	3,23
65	2"1/2	202	111	G2"1/2	28	132	4,27

РОБОЧІ УМОВИ

Максимальний робочий тиск : 10 бар
Максимальна температура : -10°C / +80°C

Увага! для малого робочого тиску - конструкція за запитом.

Випробування тиску згідно нормам EN 12266-1, DIN 3230, BS 6755 та ISO 5208 :

Корпус : 15 бар
Сідло : 11 бар

НОРМИ ТА СТАНДАРТИ

Виробництво у відповідності з Європейською Директивою 2014/68/UE "Обладнання для роботи під тиском" категорія III модуль H. Муфтове з'єднання BSP у відповідності з ISO 228-1.

Втрати тиску

