

# ШИБЕРНА НОЖОВА ЗАСУВКА КОРПУС КОВКИЙ ЧАВУН

ТЕХНІЧНИЙ ПАСПОРТ

## ШИБЕРНА НОЖОВА ЗАСУВКА З НЕВИСУВНИМ ШТОКОМ ТА КВАДРАТОМ ПІД КЛЮЧ МІЖФЛАНЦЕВА Ру10

VG 4400-051

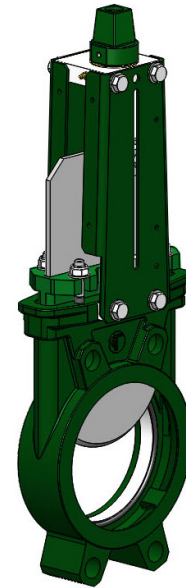
### ПРИЗНАЧЕННЯ ТА ОБЛАСТЬ ЗАСТОСУВАННЯ

Застосовується в якості запірної арматури для різноманітних систем транспортування рідин, які містять тверді включення, в'язких, гранульованих та порошкоподібних середовищ.

Водоочистка та водопідготовка, каналізація дощових та господарсько-побутових стоків, целюлозно-паперова та лісопереробна промисловість, цементні заводи та інші технологічні трубопроводи, які транспортують середовища, неагресивні до матеріалів виробу.



**Робоче середовище:** вода, стічні води, целюлоза; в'язкі, кристалопоодібні, абразивні середовища.



### ЗАГАЛЬНІ ТЕХНІЧНІ ХАРАКТЕРИСТИКИ

- **Типорозмір:** від Ду50 до Ду400
- Засувка призначена для відкриття/закриття
- Міжфланцевий монтаж по ISO Ру 10
- Герметичність в одному напрямку, стрілка на корпусі вказує напрямок руху потоку
- Застійні зони в засувці практично відсутні : ніж рухається без вібрацій по точно підігнаним пазам для ковзання
- Набивка сальнику забезпечує герметичність ущільнення між корпусом та ножом, може бути замінена без зняття засувки з трубопроводу
- Малі втрати тиску

### НОРМИ ТА СТАНДАРТИ

<b>Конструкція</b>	Виробництво у відповідності з Європейською Директивою №2014/68/UE «Обладнання під тиском» : модуль Н.					
<b>Монтажна довжина</b>	Згідно стандарту TECOFI.					
<b>Тип з'єднання</b>	Міжфланцеве з'єднання у відповідності з нормами EN 1092-2 та DIN 2501 : ISO Ру10.					
<b>Випробування та тести</b>	Гідравлічні випробування згідно норм EN12266-1, DIN 3230, BS 5154 та ISO 5208.					
	Ду	Корпус	Сідлове ущільнення	Ду	Корпус	Сідлове ущільнення
	Ду50-250 :	15 бар	11 бар	Ду300-400:	10.5 бар	7.7 бар

### СЕРТИФІКАЦІЯ



**Tecofi France**

83 rue Marcel Mérieux - 69960 Corbas  
Tél. +33 (0)4 72 79 05 79 - Fax. +33 (0)4 78 90 19 19  
E-mail : sales@tecofi.fr - [www.tecofi.fr](http://www.tecofi.fr)



## ШИБЕРНА НОЖОВА ЗАСУВКА КОРПУС КОВКИЙ ЧАВУН

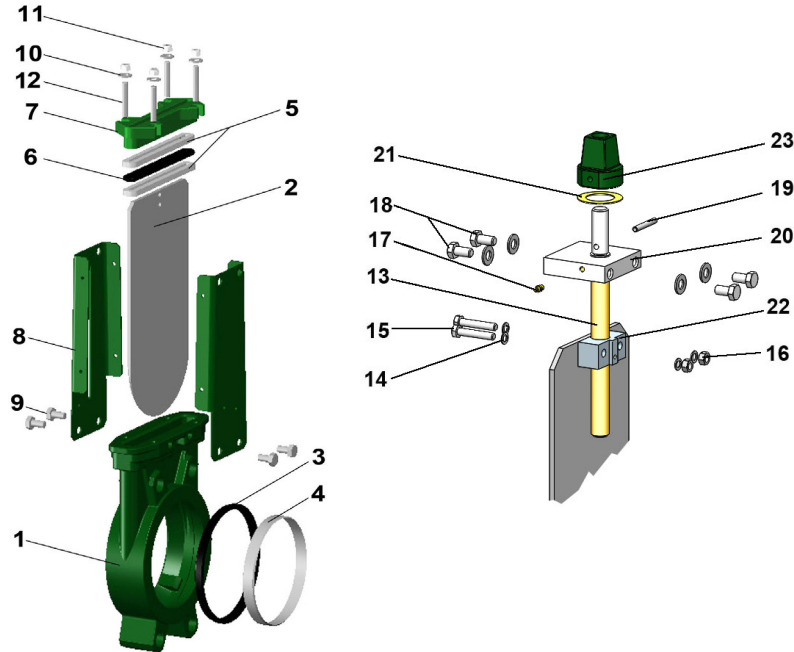
ТЕХНІЧНИЙ ПАСПОРТ

VG 4400-051

### ВИКОНАННЯ

Антикорозійне епоксидне покриття

Деталь	Покриття
Корпус (1)	Термооброблене епоксидне покриття RAL 6005 150 мкм
Захисна пластина (8)	Рідке епоксидне покриття RAL 6005 70 мкм
Сальник (7)	
Квадратний шток (23)	



Поз.	Кіл-ть	Опис	Матеріал	Норма		
				DIN	ASTM	BS
1	1	Корпус	Ковкий чавун EN-GJS-500-7	GGG 50	A536 65-70-50-05	1563 EN-JS1050
2	1	Ніж	Нерж.сталь X5CrNi 18 10	X5CrNi 18 10	A 182 AISI 304	1449-2 304 S15
3	1	Сідлове ущільнення (1)	Нітрил			NBR
4	1	Опорне кільце (1)	Нерж.сталь X5CrNi 18 10	X5CrNi 18 10	A 182 AISI 304	1449-2 304 S15
5	2	Набивка сальнику	PTFE			
6	1	Кільцева прокладка	Нітрил			NBR
7	1	Сальник	Ковкий чавун EN-GJS-500-7	GGG 50	A536 65-70-50-05	1563 EN-JS1050
8	2	Бугель	Сталь			
9	4*	Гвинт	Нерж.сталь A2-70			
10	4*	Шайба	Нерж.сталь A2-70			
11	4*	Гайка	Нерж.сталь A2-70			
12	4*	Гвинт	Нерж.сталь A2-70			
13	1	Шток	Нерж.сталь 13% Cr	X12CR13	AISI 410	
14	1	Шайба	Нерж.сталь A2-70			
15	1	Гвинт	Нерж.сталь A2-70			
16	2	Гайка	Нерж.сталь A2-70			
17	1	Масленка	Нерж.сталь X5CrNi 18 10	X5CrNi 18 10	A 182 AISI 304	1449-2 304 S15
18	4	Гвинт	Нерж.сталь A2-70			
19	1	Шпонка	Нерж.сталь A1			
20	1	Монтажний фланець	Оцинкована сталь			
21	1	Шайба	Бронза CuSn5Zn8Pb5-C			
22	1	Гайка	Бронза CuSn5Zn8Pb5-C			
23	1	Квадратний адаптер	Чавун EN-GJL-250	GG25	A48 клас 40B	1452 Gr. 250

\* 8 на засувках Ду350-400 1) Деталі, які відсутні у засувки з ущільненням метал / метал

**Tecofi France**

83 rue Marcel Mérieux - 69960 Corbas  
Tél. +33 (0)4 72 79 05 79 - Fax. +33 (0)4 78 90 19 19  
E-mail : sales@tecofi.fr - [www.tecofi.fr](http://www.tecofi.fr)



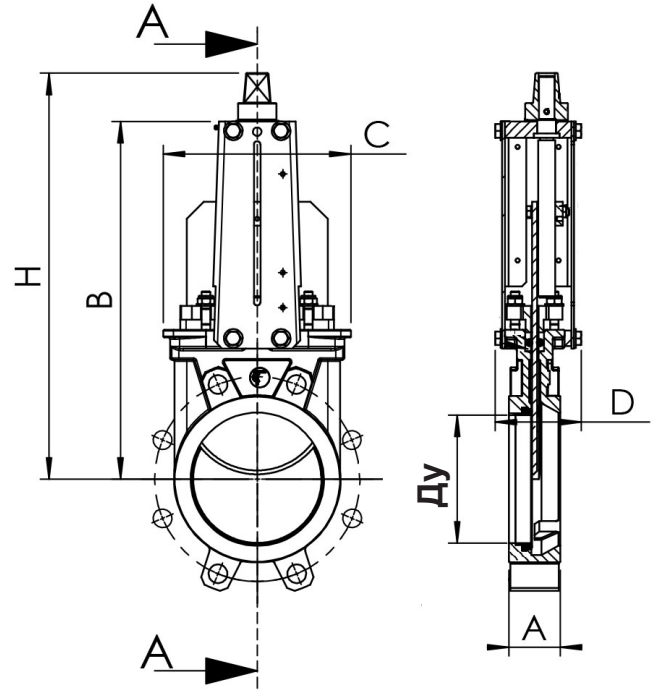
## ШИБЕРНА НОЖОВА ЗАСУВКА КОРПУС КОВКИЙ ЧАВУН

ТЕХНІЧНИЙ ПАСПОРТ

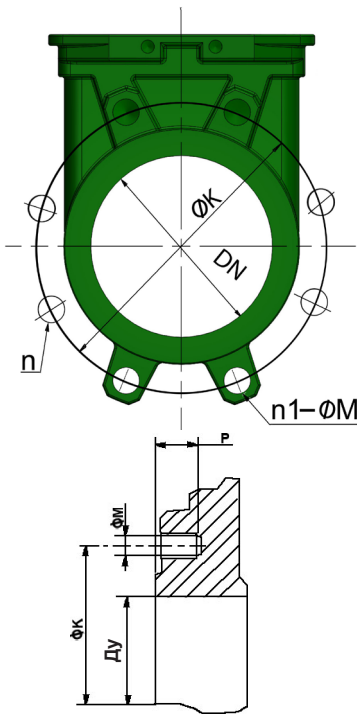
VG 4400-051

### ГАБАРИТИ

Ду		A	B	C	D	H	Вага, кг
мм	дюйм						
50	2"	40	240	124	83	327	6.5
65	2 1/2"	40	265	139	83	352	7.8
80	3"	50	290	154	83	377	8.4
100	4"	50	335	174	83	422	10.5
125	5"	50	373	189	93	463	14.4
150	6"	60	424	220	93	514	17.5
200	8"	60	533	275	108	628	32.8
250	10"	70	625	326	108	720	45.0
300	12"	70	732	380	108	827	59.0
350	14"	96	835	438	290	941	114.0
400	16"	100	913	494	290	1051	148.0



### МОНТАЖ



Корпус

Ду		Максимальний тиск, бар	n	n1-ØM	P	ØK
мм	дюйм					
50	2"	10	4	4xM16	8	125
65	2 1/2"	10	4	4xM16	8	145
80	3"	10	8	4xM16	9	160
100	4"	10	8	4xM16	9	180
125	5"	10	8	4xM16	9	210
150	6"	10	8	4xM20	10	240
200	8"	10	8	4xM20	12	295
250	10"	10	12	8xM20	12	350
300	12"	7	12	8xM20	19	400
350	14"	7	16	10xM20	20	460
400	16"	7	16	10xM24	24	515

n - загальна кількість отворів  
n1 - кількість різьбових отворів

Фотографії та технічні малюнки не є договірними. Специфікація продукції може бути змінена без попереднього сповіщення.

**Tecofi France**

83 rue Marcel Mérioux - 69960 Corbas

Tél. +33 (0)4 72 79 05 79 - Fax. +33 (0)4 78 90 19 19

E-mail : sales@tecofi.fr - [www.tecofi.fr](http://www.tecofi.fr)



## ШИБЕРНА НОЖОВА ЗАСУВКА КОРПУС КОВКИЙ ЧАВУН

ТЕХНІЧНИЙ ПАСПОРТ

VG 4400-051

### РОБОЧІ УМОВИ

Максимальний робочий тиск: Ду 50-250: 10 бар  
Ду 300-400: 7 бар

Максимальна робочі температура: -10°C / +80°C (сідлового ущільнення нітрил)

⚠ Значення робочого тиску вказані за умови дотримання напрямку руху середовища, вказаного стрілкою на корпусі.

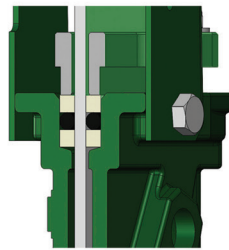
### Герметичність по сідловому ущільненню    Герметичність по сальнику    Матеріал сідлового ущільнення по запуску



Ущільнення еластомер



Ущільнення метал / метал



PTFE/еластомер

Ущільнення	Максимальні температури
Метал / метал	Tmax : -10°C / +80°C
Білий нітрил	Tmax : -10°C / +80°C
EPDM	Tmax : -10°C / +130°C
Силікон	Tmax : -10°C / +170°C
FPM (Viton®)	Tmax : -10°C / +170°C
PTFE	Tmax : +4°C / +170°C
CSM (Hypalon®)	Tmax : +4°C / +80°C

⚠ Мінімальний робочий тиск з ущільненням PTFE: 1 бар

### ВИТРАТА

Витрата (м3/год)

Ду		0.2 бар	0.4 бар	0.6 бар	0.8 бар	1.0 бар
мм	дюйм					
50	2"	93	134	165	185	206
65	2 1/2"	129	180	213	268	309
80	3"	191	309	371	422	494
100	4"	443	618	721	824	927
125	5"	700	927	1133	1339	1545
150	6"	927	1339	1545	1906	2060
200	8"	1597	2369	2987	3399	4017
250	10"	2472	3502	4429	5150	5665
300	12"	4120	5665	6798	7828	8755
350	14"	5335	7372	8730	9700	11640
400	16"	6693	9312	11640	13580	15520

Колонка 1.0 бар = Kvs засувки

**Tecofi France**

83 rue Marcel Mérieux - 69960 Corbas  
Tél. +33 (0)4 72 79 05 79 - Fax. +33 (0)4 78 90 19 19  
E-mail : sales@tecofi.fr - [www.tecofi.fr](http://www.tecofi.fr)

